



HEBA 104 ISO 230V 5(60)A ОДНОФАЗНЫЙ ОДНОТАРИФНЫЙ



Универсальный корпус позволяет устанавливать счетчик как на 3 винта, так и на рейку TH35



Лазерная гравировка, нанесенная на корпус счетчиков, долговечна и устойчива к выгоранию и стиранию



Простота подключения – перфорация на крышке клеммной колодки позволяет упростить подключение проводников



Невыпадающие винты – исключают потерю винта клеммной колодки при монтаже проводников



Надёжное соединение - усовершенствованные зажимы клеммной колодки надёжно фиксируют проводники, предотвращая отсоединение и потерю контакта



ГАРАНТИЯ

7

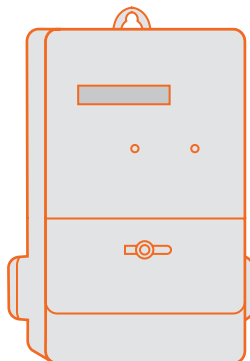
ЛЕТ

Оснащение

Электронный счетный механизм
(с ЖКИ)

Электрический испытательный
выход активной энергии

Светодиодный индикатор
функционирования, выдающий
световые импульсы, пропорцио-
нальные количеству потребляе-
мой энергии



Датчик тока – шунт

Счетчик имеет дополнитель-
ный светодиодный индикатор
«РЕВЕРС», информирующий о не-
верной полярности подключения
при наличии тока нагрузки более
20 мА Светодиодный индикатор
может светиться при отсутствии
нагрузки, что не является след-
ствием неверного подключения,
а определяется свойствами
измерительной микросхемы

Назначение

- › Для измерения активной электрической энергии в однофазных сетях переменного тока с номинальной частотой 50 Гц

Применение

- › Жилые и общественные здания, коттеджи и гаражи

Измерение

- › Активной энергии нарастающим итогом

Технические характеристики

Наименование характеристики	Значение
Класс точности	1
Номинальное напряжение, В	230
Рабочий диапазон напряжений, В	от 0,7 Уном до 1,2 Уном
Номинальная частота сети, Гц	50
Рабочий диапазон частот, Гц	50 ± 2,5
Базовый (максимальный) ток, А	5(60)
Потребляемая мощность по цепи напряжения не более, В•А	8.5
по цепи тока не более, В•А	0.1
Разрядность показаний	5+2
Макс. площадь сечения проводников, мм ²	35
Рабочий диапазон температур, °С	-40...+70
Габаритные размеры, высота / длина / ширина, мм	164x113x51
Установочные размеры, мм	86...100–121...143
Масса не более, г	350
Способ крепления	3 винта и рейка TH35
Степень защиты	IP51

Надежность и гарантии производителя

- › Межповерочный интервал счетчика — 16 лет;
- › Средняя наработка до отказа не менее — 280 000 часов;
- › Средний срок службы не менее — 30 лет;
- › Гарантийный срок эксплуатации с даты выпуска — 7 лет.

Исполнения

- › HEBA 104 1S0 230V 5(60)A
- › HEBA 104 1ST0 230V 5(60)A

Структура условного обозначения

Нева 10 X X XX XX I6(Имакс)

● **Ток базовый (максимальный), А**

● **Тип интерфейса:**

0 - отсутствует	MB - интерфейс MBus
E4 - интерфейс EIA 485	CL – токовая петля

● **Тип датчика тока:**

S - шунт	7 – 1(7,5) А
ST – два датчика тока (счётчик с защитой от хищений электроэнергии по нулевому проводу)	6 – 5(60) А 8 – 5(80) А 9 – 5(100) А

● **Класс точности:**

1 – класс точности 1 по ГОСТ 31819.21-2012

● **Номер модели:**

1 - с ЭМОУ для установки на винты
2 - с ЭМОУ для установки на рейку ТН35 шириной в 1 модуль
3 - с ЭМОУ для установки на рейку ТН35 5 модулей
3/5¹ - с ЭМОУ для установки на рейку ТН35 шириной в 5 модулей
4 - с ЖКИ для установки на винты
5 - с ЖКИ для установки на рейку ТН35 шириной в 1 модуль
6 - с ЖКИ для установки на рейку ТН35 шириной в 5 модулей
6/5¹ - с ЖКИ для установки на рейку ТН35 шириной в 5 модулей

● **Тип счетчика**

Таїпит

Измерительные Приборы

Адрес производства:

193318, г. Санкт-Петербург, ул. Ворошилова, д. 2,
+7 (812) 326-10-90, +7 (812) 325-58-58
meters.taipit.ru