

СЧЕТЧИК ЭЛЕКТРОЭНЕРГИИ

НЕВА МТ 323



НАДЕЖНОСТЬ И ГАРАНТИИ ПРОИЗВОДИТЕЛЯ:

межповерочный интервал счетчика — 16 лет;
средняя наработка до отказа не менее — 280 000 часов;
средний срок службы не менее — 30 лет;
гарантийный срок — 5 лет.

Габаритные размеры, мм	высота	длина	ширина
	115	122	65
Масса не более, г	550		
Способ крепления	рейка ТН35		
Степень защиты	IP51		



ОСОБЕННОСТИ:

- компактный счетчик полукосвенного подключения.

СЧЕТЧИК ОСНАЩЕН:

- оптическим портом по ГОСТ IEC 61107-2011;
- интерфейсом EIA-485 с питанием от встроенного блока питания;
- электронной пломбой крышки клеммной колодки;
- оптическими и электрическими испытательными выходами активной и реактивной энергии;
- аппаратной защитой разрешения записи;
- электрическим испытательным выходом встроенных часов;
- датчик тока — трансформатор тока.

ИЗМЕРЕНИЕ И ХРАНЕНИЕ В ПАМЯТИ ИЗМЕРЕННЫХ ЗНАЧЕНИЙ

активной, реактивной индуктивной и реактивной емкостной:

- энергии нарастающим итогом, в том числе по тарифам;
- энергии нарастающим итогом, в том числе по тарифам, зафиксированных по окончании месяца, в течение 12 месяцев;

- энергии нарастающим итогом, в том числе по тарифам, зафиксированных по окончании суток, в течение 128 суток;
- мощностей, усредненных на 30-ти минутном интервале, в течение 128 суток.

Счетчик измеряет и учитывает приведенную энергию потерь

в линии нарастающим итогом всего и по четырем тарифам.

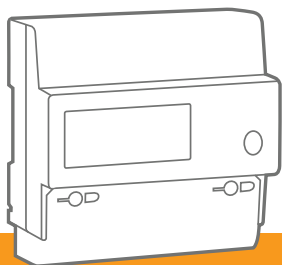
СОХРАНЕНИЕ В ЖУРНАЛЕ СОБЫТИЙ ДАТЫ И ВРЕМЕНИ:

- включения и отключения питания;
- пропадания напряжения в любой из фаз;
- изменения направления тока в любой из фаз;
- перепрограммирования параметров;
- изменения времени и даты во встроенных часах с фиксацией изменяемого времени;
- сброса информации о максимальной мощности;
- снятия крышки клеммной колодки;
- очистки профилей нагрузки;
- сброс микроконтроллера в результате критической электромагнитной обстановки.

www.meters.taipit.ru

ТЕХНИЧЕСКИЕ ХАРАКТЕРИСТИКИ:

Тип подключения к сети	через трансформаторы
Класс точности акт./реакт.	0,5S/1
Номинальное напряжение, В	3×230/400
Рабочий диапазон фазных напряжений, В	172...264
Номинальная частота сети, Гц	50
Рабочий диапазон частот, Гц	50 ± 2,5
Номинальный (максимальный) ток, А	5(10)
Разрядность показаний	5+3
Количество тарифов	4
Количество тарифных зон суток	8
Количество сезонов	12
Количество исключительных дней	32
Тарификация в будни, сб и вс	раздельная
Точность хода часов, не более, с/сут.	± 0,5 при номинальной t °
Точность хода часов, типичное значение, с/сут.	2 в рабочем диапазоне температур
Скорость обмена, Бод	9600
Протокол обмена	ГОСТ IEC 61107-2011
Макс. площадь сечения проводников, мм ²	10
Рабочий диапазон температур, °C	-40...+70



ИСПОЛНЕНИЯ:

- HEBA MT 323 0.5 AR E4S25

Адрес производства: 193318, г. Санкт-Петербург, ул. Ворошилова, д. 2,
+7 (812) 326-10-90, +7 (812) 325-58-58