

СЧЕТЧИК ЭЛЕКТРОЭНЕРГИИ

# НЕВА 103



Габаритные размеры, мм	высота	длина	ширина
	93	92	63
Масса не более, г	350		
Способ крепления	рейка ТН35 (5 модулей)		
Степень защиты	IP51		



## ОСОБЕННОСТИ:

неразборная конструкция счетчика, разработанная компанией «Таїпіт», предотвращает несанкционированный доступ внутрь счетчика.

## НАЗНАЧЕНИЕ:

- для измерения активной электрической энергии в однофазных сетях переменного тока с номинальной частотой 50 Гц.

## ПРИМЕНЕНИЕ:

- жилые и общественные здания, коттеджи и гаражи.

## СЧЕТЧИК ОСНАЩЕН:

- электромеханическим счетным механизмом (с ЭМОУ);
- электрическим испытательным выходом активной энергии;
- светодиодным индикатором функционирования, выдающим световые импульсы, пропорциональные количеству потребляемой энергии;

- датчиком тока – шунт (1S0), 2 шунта (1S0).

## ИЗМЕРЕНИЕ:

- активной энергии нарастающим итогом.

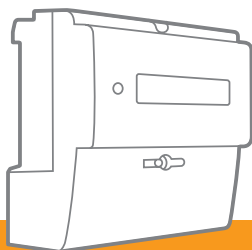
## НАДЕЖНОСТЬ И ГАРАНТИИ ПРОИЗВОДИТЕЛЯ:

- межповерочный интервал счетчика — 16 лет;
- средняя наработка до отказа не менее — 280 000 часов;
- средний срок службы не менее — 30 лет;
- гарантийный срок эксплуатации с даты выпуска — 5 лет.

[www.meters.tajpit.ru](http://www.meters.tajpit.ru)

## ТЕХНИЧЕСКИЕ ХАРАКТЕРИСТИКИ:

Исполнение счетчика	1S0	1ST0 (под заказ)
Класс точности	1	
Номинальное напряжение, В	230	
Рабочий диапазон напряжений, В	от 0,7 Uном до 1,2 Uном	
Номинальная частота сети, Гц	50	
Рабочий диапазон частот, Гц	50 ± 2,5	
Базовый (максимальный) ток, А	5(60); 5(80)	5(60)
Потребляемая мощность по цепи напряжения не более, В•А по цепи тока не более, В•А	8,5 0,1	
Разрядность показаний	6+1	
Макс. площадь сечения проводников, мм <sup>2</sup>	50	
Рабочий диапазон температур, °С	-40...+60	



### ИСПОЛНЕНИЯ:

- HEBA 103 1S0 230V 5(60)A

Адрес производства: 193318, г. Санкт-Петербург, ул. Ворошилова, д. 2,  
+7 (812) 326-10-90, +7 (812) 325-58-58