

HEBA 103 1SO 230V 5(60)A ОДНОФАЗНЫЙ ОДНОТАРИФНЫЙ



Уменьшенный размер – благодаря новому корпусу счетчик стал более компактным и удобным для установки



Улучшенная клеммная колодка – позволяет использовать различные типы отверток, благодаря выступающим над поверхностью винтам



Лазерная гравировка, нанесенная на корпус, долговечна и устойчива к выгоранию и стиранию



Простота подключения – улучшенная конструкция крышки клеммной колодки, с нанесенной перфорацией, позволяет упростить подключение проводников



Неразборный корпус

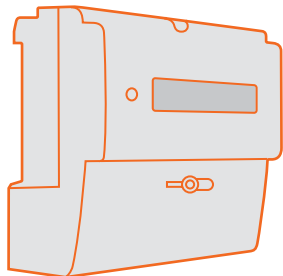


ГАРАНТИЯ

7

ЛЕТ

Оснащение



Электромеханический счетный механизм (с ЭМОУ)

Электрический испытательный выход активной энергии

Датчик тока – шунт (1S0)

Светодиодный индикатор функционирования, выдающий световые импульсы, пропорциональные количеству потребляемой энергии

Назначение

- › Для измерения активной электрической энергии в однофазных сетях переменного тока с номинальной частотой 50 Гц

Применение

- › Жилые и общественные здания, коттеджи и гаражи

Измерение

- › Активной энергии нарастающим итогом

Технические характеристики

Наименование характеристики	Значение
Класс точности	1
Номинальное напряжение, В	230
Рабочий диапазон напряжений, В	от 0,7 Уном до 1,2 Уном
Номинальная частота сети, Гц	50
Рабочий диапазон частот, Гц	50 ± 2,5
Базовый (максимальный) ток, А	5(60)
Потребляемая мощность по цепи напряжения не более, В·А по цепи тока не более, В·А	8.5 0.1
Разрядность показаний	5+1
Макс. площадь сечения проводников, мм ²	50
Рабочий диапазон температур, °С	-40...+70
Габаритные размеры, высота / длина / ширина, мм	93x92x63
Масса не более, г	360
Способ крепления	рейка ТН35

Надежность и гарантии производителя

- › Межповерочный интервал счетчика — 16 лет;
- › Средняя наработка до отказа не менее — 280 000 часов;
- › Средний срок службы не менее — 30 лет;
- › Гарантийный срок эксплуатации с даты выпуска — 7 лет.

Исполнения

- › НЕВА 103 1S0 230V 5(60)A
- › НЕВА 103 1ST0 230V 5(60)A

Структура условного обозначения

Нева 10 X X XX XX I6(Iмакс)

• Ток базовый (максимальный), А

• Тип интерфейса:

0 - отсутствует	MB - интерфейс MBus
E4 - интерфейс EIA 485	CL - токовая петля

• Тип датчика тока:

S - шунт	7 - 1(7,5) А
ST - два датчика тока (счётчик с защитой от хищений электроэнергии по нулевому проводу)	6 - 5(60) А 8 - 5(80) А 9 - 5(100) А

• Класс точности:

1 - класс точности 1 по ГОСТ 31819.21-2012

• Номер модели:

1 - с ЭМОУ для установки на винты
2 - с ЭМОУ для установки на рейку TH35 шириной в 1 модуль
3 - с ЭМОУ для установки на рейку TH35 5 модулей
3/5¹ - с ЭМОУ для установки на рейку TH35 шириной в 5 модулей
4 - с ЖКИ для установки на винты
5 - с ЖКИ для установки на рейку TH35 шириной в 1 модуль
6 - с ЖКИ для установки на рейку TH35 шириной в 5 модулей
6/5¹ - с ЖКИ для установки на рейку TH35 шириной в 5 модулей

• Тип счетчика

Таїпит

Измерительные Приборы

Адрес производства:

193318, г. Санкт-Петербург, ул. Ворошилова, д. 2,
+7 (812) 326-10-90, +7 (812) 325-58-58
meters.taipit.ru