

СЧЕТЧИК ЭЛЕКТРОЭНЕРГИИ

# НЕВА МТ 301



Габаритные размеры, мм	высота	ширина	глубина
	227	170	64
Установочные размеры, мм	140...155–165...187		
Масса не более, г	950		
Способ крепления	3 винта и рейка ТН35		



## ОСОБЕННОСТИ:

- наличие индикаторов контроля нагрузки пофазно и индикаторов фазных напряжений.

## НАЗНАЧЕНИЕ:

- для учета активной электроэнергии по одному тарифу в трехфазных трехпроводных или четырехпроводных сетях переменного тока с напряжением 3×230/400 В.

## ПРИМЕНЕНИЕ:

- производственный сектор — промышленные предприятия, предприятия среднего и малого бизнеса, торговые предприятия;
- коммунальный сектор: жилые и общественные здания, коттеджи, дачи, гаражи.

## СЧЕТЧИК ОСНАЩЕН:

- электромеханическим счетным механизмом (с ЭМОУ);
- электрическим испытательным выходом активной энергии;
- светодиодным индикатором функционирования, выдающим световые импульсы, пропорциональные количеству потребляемой энергии;

- индикаторами функционирования измерительных элементов каждой из фаз;
- индикаторами наличия фазных напряжений;
- датчиком тока – шунт (150), трансформатор (0.5Т0).

## ИЗМЕРЕНИЕ:

- активной энергии нарастающим итогом.

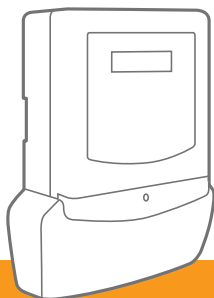
## НАДЕЖНОСТЬ И ГАРАНТИИ ПРОИЗВОДИТЕЛЯ:

- межповерочный интервал счетчика — 16 лет;
- средняя наработка до отказа не менее — 280 000 часов;
- средний срок службы не менее — 30 лет;
- гарантийный срок эксплуатации с даты выпуска — 5 лет.

[www.meters.taipit.ru](http://www.meters.taipit.ru)

**ТЕХНИЧЕСКИЕ ХАРАКТЕРИСТИКИ:**

Исполнение счетчика	1S0	0.5T0
Класс точности	1	0.5S
Номинальное напряжение, В	3×230/400	
Рабочий диапазон напряжений, В	от 0,7 Uном до 1,2 Uном	
Номинальная частота сети, Гц	50	
Рабочий диапазон частот, Гц	50 ± 2,5	
Базовый или /номинальный (максимальный) ток, А	5(60); 5(100)	/5(10); /1(7,5)
Разрядность показаний	6+1	5+2
Макс. площадь сечения проводников, мм <sup>2</sup>	50	25
Рабочий диапазон температур, °С	-40...+60	

**ИСПОЛНЕНИЯ:**

- НЕВА 301 0,5T0 230V /1(7,5)A
- НЕВА 301 0,5T0 230V /5(10)A
- НЕВА 301 1S0 230V 5(60)A
- НЕВА 301 1S0 230V 5(100)A

Адрес производства: 193318, г. Санкт-Петербург, ул. Ворошилова, д. 2,  
+7 (812) 326-10-90, +7 (812) 325-58-58